

PENINSULA RESILIENCE PLANNING

TALLER COMUNITARIO VIRTUAL # 1

Marzo 13, 2024





BIENVENIDA Y PRESENTACIONES

PENINSULA RESILIENCE PLANNING



BIENVENIDA Y PRESENTACIONES

INTERPRETACIÓN SIMULTÁNEA
DURANTE EL TALLER COMUNITARIO
PENINSULA RESILIENCE PLANNING



Peninsula Resilience Planning

Agenda

1. Bienvenida y presentaciones (5 min)
2. Encuesta de Zoom (5 min)
3. Resumen del proyecto PREP (20 min)
4. Preguntas y respuestas (10 min)
5. Discusiones en grupos pequeños (35 min)
6. Resumen y próximos pasos (15 min)

Presentaciones



Equipo del Proyecto

- Cathy Capriola, Capriola Consulting
- Eli Krispi, PlaceWorks
- Lauren Willey, PlaceWorks
- *Personal adicional de PlaceWorks*
- *Atlas Planning Solutions*
- *Climate Resilient Communities (CRC)*
- *Nexus Planning*

Agencias públicas

- Condado de San Mateo
- Ciudad de Belmont
- Ciudad de Burlingame
- Ciudad de East Palo Alto
- Ciudad de Half Moon Bay
- Ciudad de San Bruno

Consejos de participación



Haz preguntas en el chat.

- El objetivo de este taller es introducir estos temas. Queremos asegurarnos de que sean claros y accesibles. Escriba sus preguntas en el chat y el equipo las responderá después de la presentación.

Todos los comentarios son bienvenidos.

- No hay comentarios "malos". Queremos escuchar a todos los miembros de la comunidad.

Todos son bienvenidos.

- Por favor, sea cortés y respetuoso con todos los participantes.

Objetivos



- Entender el impacto del cambio climático y desastres en las comunidades.
 - ¿Cómo ha planificado, respondido y recuperado de estos desastres?
 - ¿Cuáles son tus experiencias?
- Ayude a los miembros de la comunidad a comprender el proyecto PREP, incluyendo cómo beneficia a cada comunidad y apoya las prioridades locales.

Desastres para los que hay que planear



Falla de una represa o dique



Sequía



Erosión de dunas y acantilados



Calor extremo



Inundación



Materiales peligrosos



Deslizamientos



Plagas y enfermedades



Aumento del nivel del mar



Terremotos



Tormentas



Incendio forestal



ENCUESTA

PENINSULA RESILIENCE PLANNING

Encuesta



Preguntas de la encuesta de Zoom:

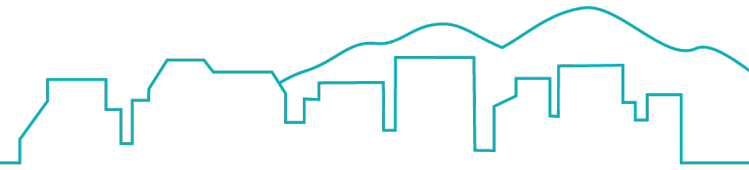
1. ¿En dónde vives?
2. ¿Dónde trabajas o estudias?
3. ¿Qué desastre o riesgo climático en su comunidad le preocupa más?
4. ¿Conoces el Plan General de tu comunidad?



RESUMEN DEL PROYECTO

PENINSULA RESILIENCE PLANNING

¿Qué es la resiliencia?



La capacidad de:

- Resistir desastres
- Recuperarse de los desastres
- Aprender del pasado para reforzar la respuesta y la recuperación futuras.



¿Qué es PREP?

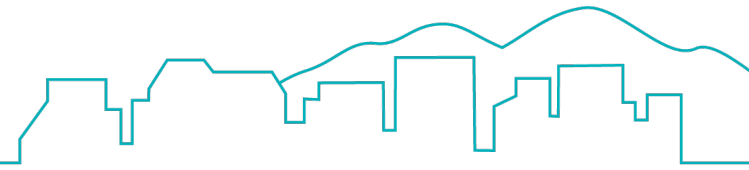
Peninsula Resilience Planning (PREP) es un proyecto para planificar los daños que representan el cambio climático y los desastres para cada comunidad participante.

Incluye:

- Evaluaciones de vulnerabilidad
- Actualizaciones de elementos de seguridad
- Participación de la comunidad



¿Qué es PREP?



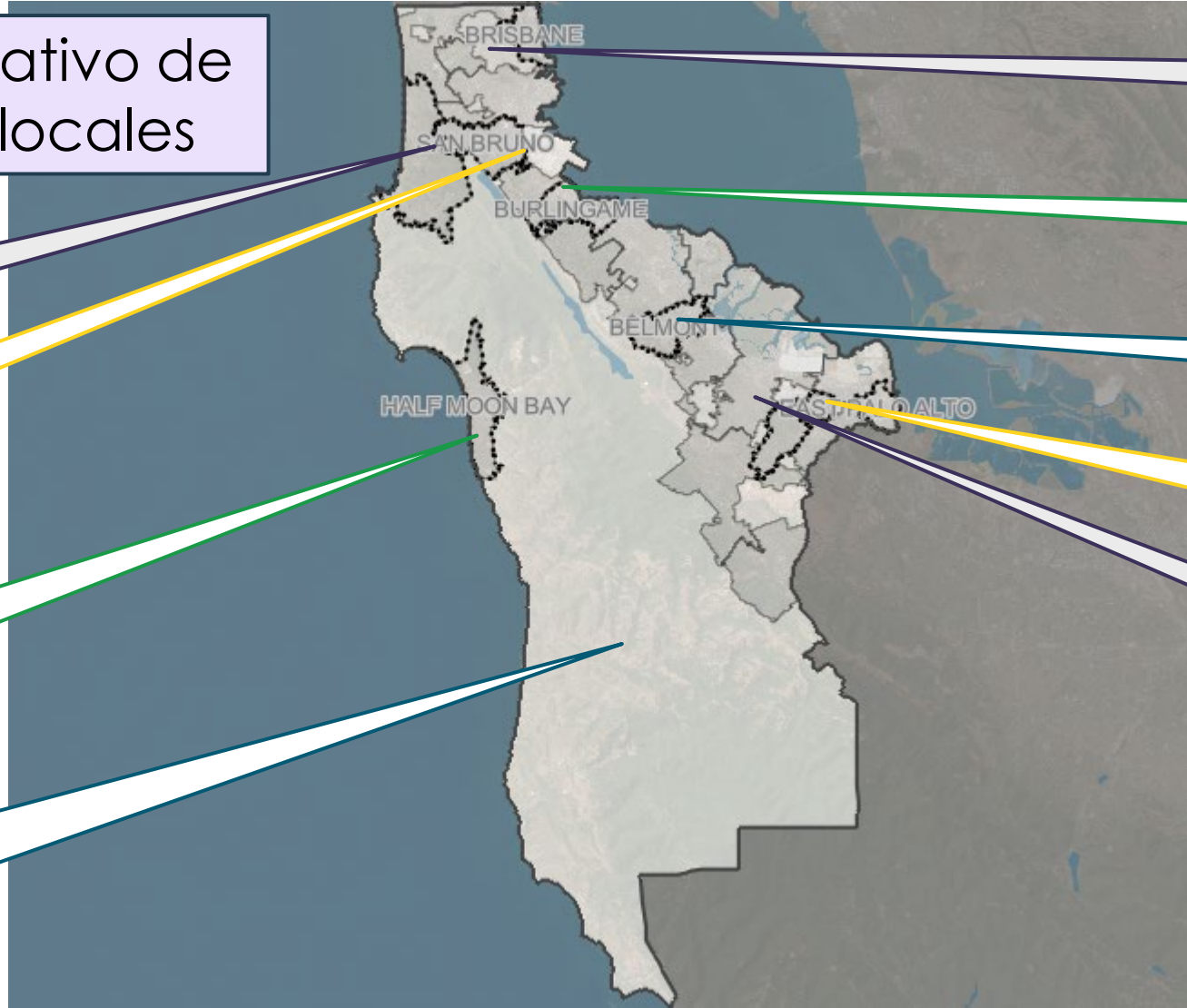
Proyecto colaborativo de nueve gobiernos locales

Pacifica

San Bruno*

Half Moon Bay*

Condado de San Mateo*
(no incorporado)



Brisbane

Burlingame*

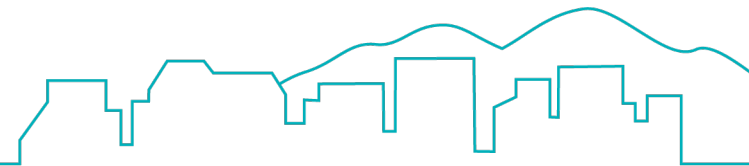
Belmont*

East Palo Alto*

Atherton*

*actualización de los elementos de seguridad y participación comunitaria

El proceso PREP



¿Cómo afectan los desastres a la comunidad? ¿Quién y qué está en riesgo?

- Evaluación de vulnerabilidades
- Mapeo de riesgos y evacuación
- Informes y estudios

¿Qué podemos hacer para protegernos contra estos desastres y reducir el daño?

- Mejores prácticas regionales
- Análisis de las deficiencias
- Metas, políticas y objetivos

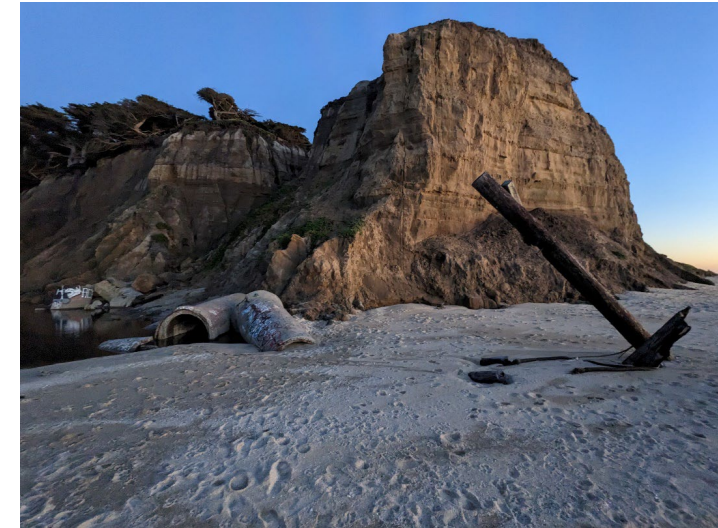
¿Cómo podemos hacer realidad estos esfuerzos?

- Medidas de aplicación y recomendaciones
- Actualizaciones de elementos de seguridad

Participación de la comunidad

¿Qué es el elemento de seguridad?

- Parte requerida del Plan General de una comunidad.
 - El Plan General guía cómo crecerá y se desarrollará una comunidad.
 - Los funcionarios locales se refieren a él cuando toman decisiones sobre el uso de la tierra y otros asuntos importantes.
- Identifica riesgos de interés y potenciales impactos
- Contiene políticas y acciones para proteger a las comunidades contra desastres y riesgos climáticos, como incendios forestales.




Ejemplo



Meta

- Prepararse, reducir la vulnerabilidad y adaptarse a las condiciones climáticas cambiantes.
- 

Política

- Promover el manejo de la vegetación y el diseño de paisajes resistentes al fuego en propiedades residenciales y negocios dentro de la interfaz urbano-forestal y zona de muy alta gravedad de riesgo de incendio.
- 

Acción de implementación

- Establecer un Programa de Trituradora de Madera Comunitaria en asociación con FIRE SAFE San Mateo.

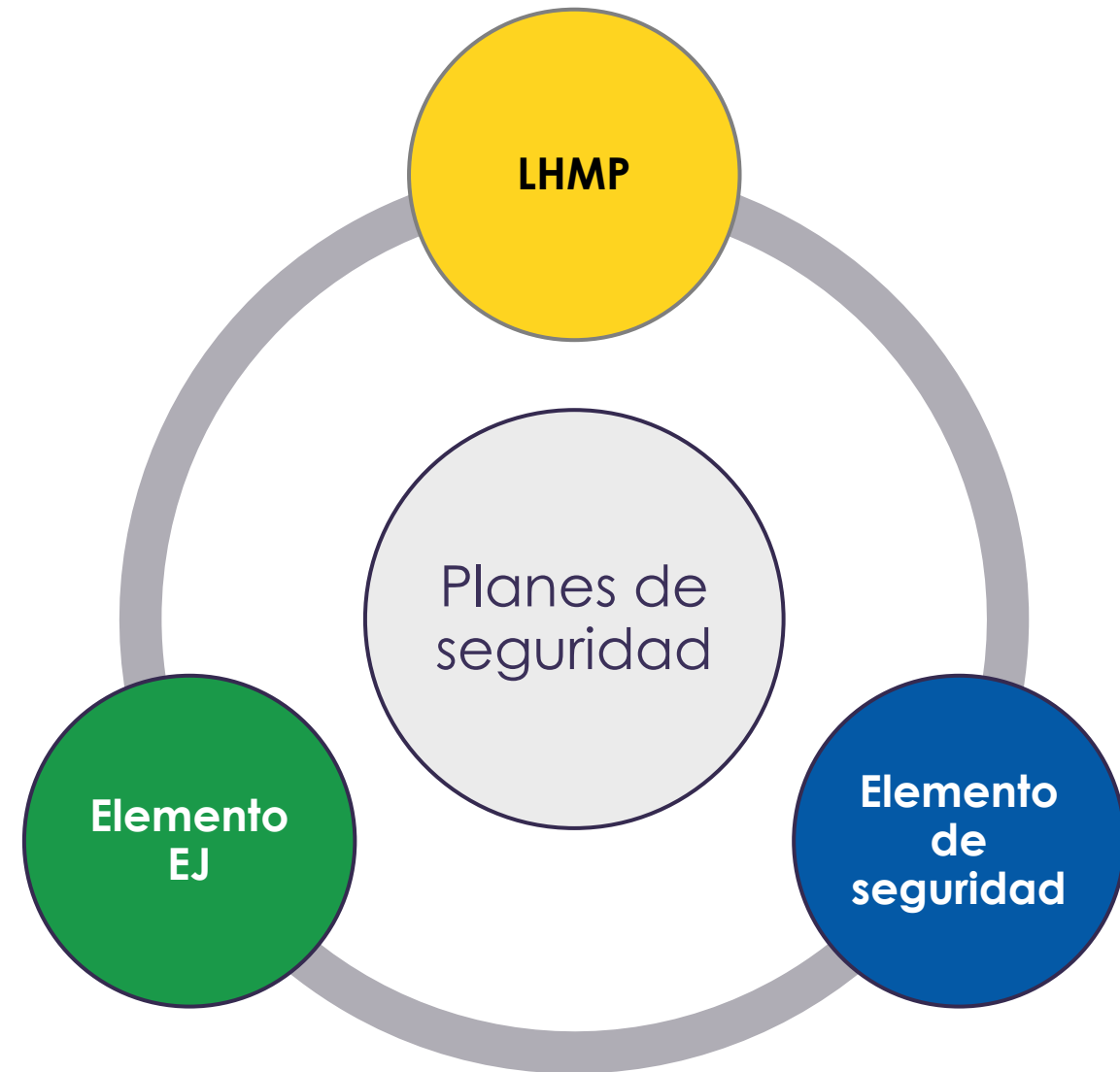
¿Por qué actualizar el elemento de seguridad?

- La ley estatal requiere una revisión del Elemento de Seguridad cada ocho años.
 - Nuevo requisito para abordar la vulnerabilidad al cambio climático y la adaptación y resiliencia climáticas.
- Captura los éxitos y objetivos de otros planes similares y elementos del Plan General recientemente actualizados.
- Garantizar que los objetivos, las políticas y las acciones reflejen los conocimientos, la experiencia y las necesidades de la comunidad.



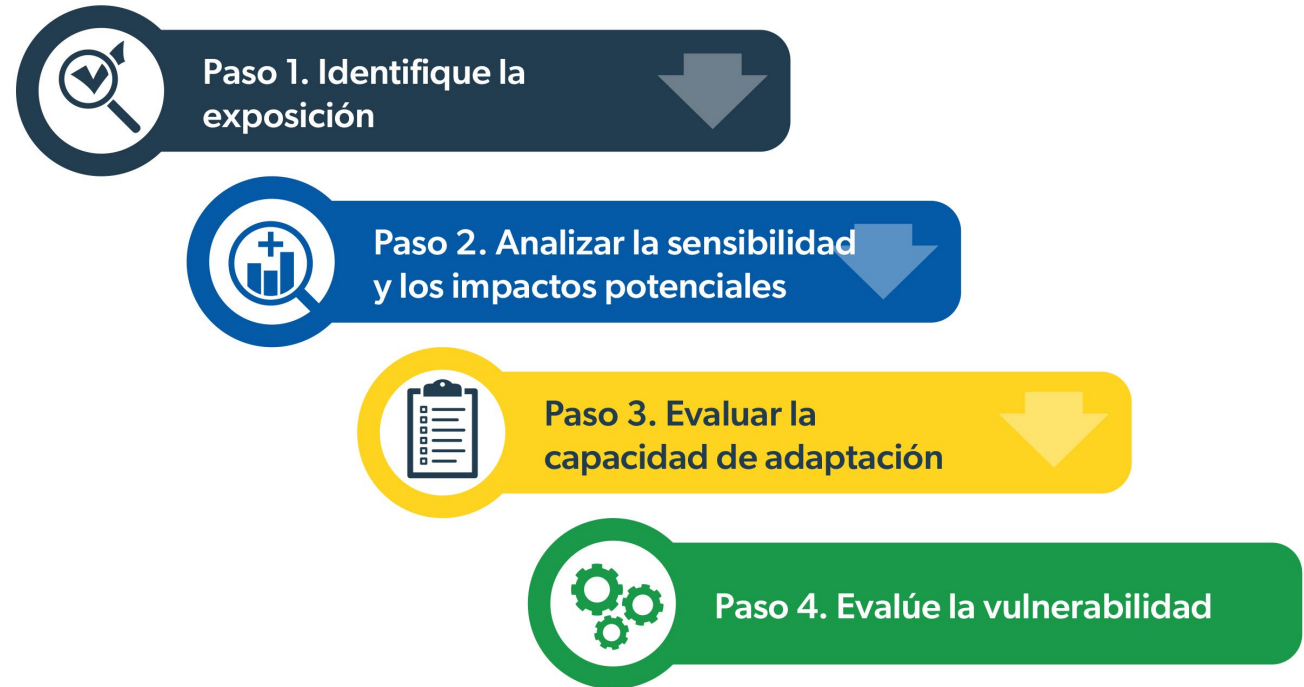
Elemento de seguridad y otros planes

- Plan Local de Mitigación de Riesgos (LHMP)
 - Incluye información actual sobre desastres a los que podemos referirnos.
- Elemento de Justicia Ambiental (EJ)
 - Atiende temas de contaminación y desigualdad en las comunidades en riesgo.
 - Tres comunidades están preparando este.
- “Enfoque multijurisdiccional”
 - Varias ciudades, pueblos o áreas no incorporadas del condado trabajan juntas para abordar un problema común en la región.



¿Qué es una evaluación de vulnerabilidad?

- Evalúa cómo las personas y los bienes de la comunidad pueden verse afectados por el cambio climático.
- Evalúa si existen políticas o programas que ayuden a las personas a evitar impactos y/o recuperarse rápidamente.
- Informa el desarrollo de estrategias para reducir la exposición al daño y aumentar la resiliencia.



Desastres para los que hay que planear



Falla de una represa o dique



Sequía



Erosión de dunas y acantilados



Calor extremo



Inundación



Materiales peligrosos



Deslizamientos



Plagas y enfermedades



Aumento del nivel del mar



Terremotos



Tormenta



Incendio forestal

¿Quién y qué está en riesgo?



Personas (especialmente comunidades vulnerables)



Edificios



Redes de infraestructura



Sistemas económicos



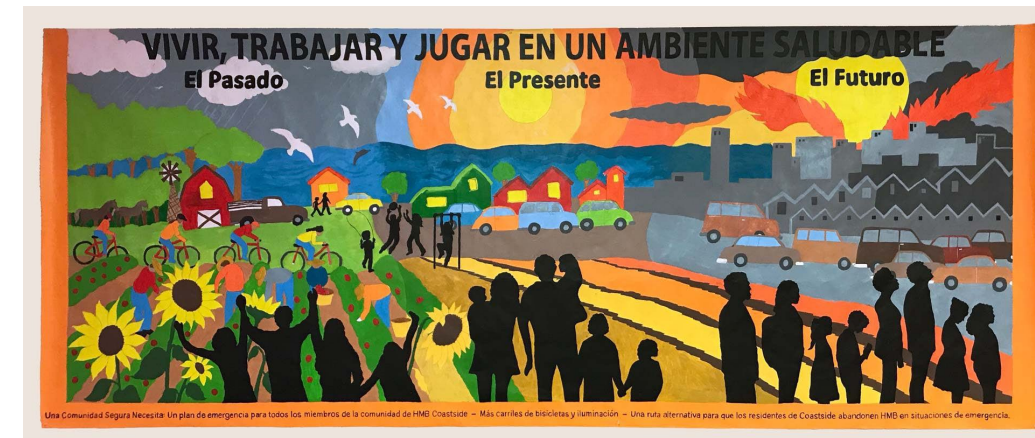
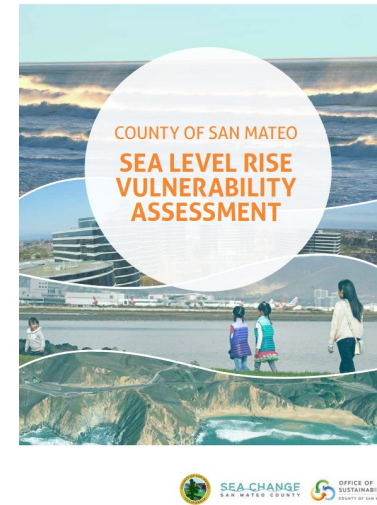
Servicios clave para la comunidad



Ecosistemas y recursos naturales

Estudios existentes

- El Condado y las partes interesadas de la comunidad han preparado evaluaciones de vulnerabilidad para el aumento del nivel del mar. El PREP los incluirá y se basará en sus conclusiones.
 - Estudio sobre el riesgo y las soluciones del aumento del nivel del mar en la costa sur
 - Evaluación de Vulnerabilidad al Aumento del Nivel del Mar del Condado de San Mateo
 - Proyecto Piloto de SMC Preparado para el Clima: Piloto de Acción Climática y Adaptación a la Bahía de Half Moon
 - Proyecto de Planificación del Aumento del Nivel del Mar de Adaptación a la Vulnerabilidad de la Comunidad de East Palo Alto
 - Cambio de mar Burlingame





DEMOSTRACIÓN DEL SITIO WEB Y EL MAPA PENINSULA RESILIENCE PLANNING

Actualización del Elemento de Justicia Ambiental

La ley estatal requiere que el elemento de Justicia Ambiental considere los siguientes problemas dentro de una comunidad vulnerables:



Exposición a la contaminación y mala calidad de aire



Acceso a los alimentos



Hogares seguros e higiénicos



Actividad física



Instalaciones Públicas



Otros riesgos para la salud, como la vulnerabilidad climática

Tres comunidades del PREP están actualizando sus elementos de Justicia Ambiental al mismo tiempo que la Actualización de Elementos de Seguridad:

- Burlingame

- East Palo Alto

- Condado de San Mateo



¿PREGUNTAS?

PENINSULA RESILIENCE PLANNING

Preguntas y respuestas

The image shows a Zoom meeting interface. The main window is dark with a white chat window on the right. The chat window has a search bar, a list of participants, and a message input area. The bottom toolbar contains icons for Unmute, Stop Video, Invite, Participants, Share Screen, Chat, Record, Reactions, and Leave Meeting. A red arrow points from the 'Chat' icon in the toolbar to the chat window. Another red arrow points from the text 'Escriba el mensaje aquí' to the message input area in the chat window.

Ve a la ventana de chat
Chatea para hacer preguntas

Elije “Project questions? Ask Me!” o “Zoom questions? Ask me! En el menú

Escriba el mensaje aquí

Participants (22)

Find a participant

- Janet Chang (Me)
- Tammy Seale (Host)
- GR Grant R
- SC Sloan Campi
- MT Mark Teague (Co-host)

Zoom Group Chat

To: Everyone

Type message here...



DISCUSIONES EN GRUPOS PEQUEÑOS

PENINSULA RESILIENCE PLANNING

Discusión en grupos pequeños



Nos dividiremos en pequeños grupos para compartir comentarios sobre la experiencia de los miembros de la comunidad con los desastres y riesgos climáticos.

La discusión durará 35 minutos, seguida de un breve informe de los temas de discusión de cada grupo por parte del moderador del grupo.



COMPARTIR CON EL GRUPO

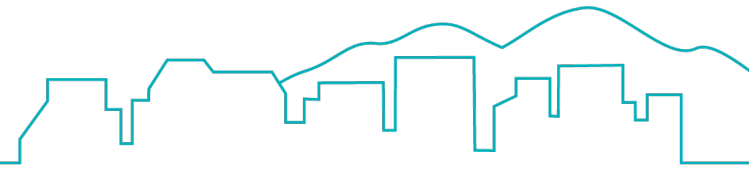
PENINSULA RESILIENCE PLANNING



PRÓXIMOS PASOS

PENINSULA RESILIENCE PLANNING

Próximos pasos



Próximos pasos



Nosotros estamos aquí.



Participación del personal, la comunidad y las partes interesadas incluida en esta fase.

Cómo mantenerse involucrado



Próximas actividades

- Taller Comunitario Virtual #2: 3 de abril a las 6:00 pm
- Encuesta en línea disponible hasta el 30 de abril.

Sitio web del proyecto: prepsmc.com



 **PLACEWORKS**